

# LaCittàIntorno

Un programma di Fondazione Cariplo



Un programma di  
Fondazione  
**CARIPLO**



Comune di  
**Milano**

Lacittaintorno  
Milano 2019

fb tw ig @lacittaintorno  
[www.lacittaintorno.it](http://www.lacittaintorno.it)

# Le ragioni di Lacittàintorno

Le città stanno progressivamente crescendo in dimensioni. Se da un lato sono i luoghi in cui principalmente si produce innovazione e valore economico, dall'altro presentano forti squilibri e producono impatti ambientali significativi.

Per vincere questa sfida le città devono reinventarsi, sviluppando nuovi modelli in termini di funzionalità, sostenibilità e qualità della vita.



## Paradigma della rigenerazione urbana

Dare nuove funzioni agli edifici inutilizzati in modo che la riqualificazione urbanistico-architettonica sia occasione per il rafforzamento della comunità locale.

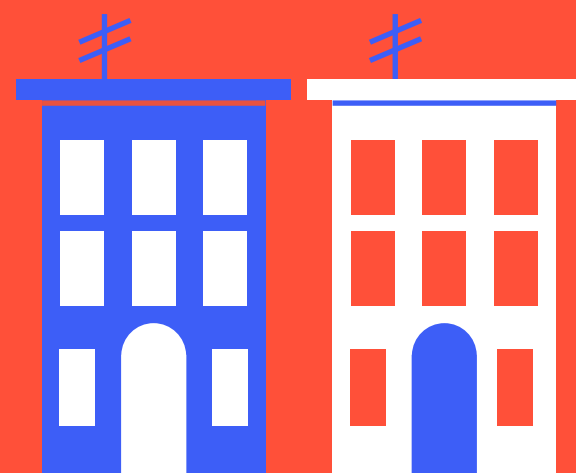


## Ruolo di Fondazione Cariplo

sostenere il protagonismo delle comunità nei processi di sviluppo urbano

# Finalità e obiettivi specifici

La città intorno è volto a **favorire il benessere e la qualità della vita** nelle aree urbane periferiche con la *partecipazione attiva delle comunità locali*.



Aumentare le opportunità  
a disposizione degli  
abitanti



Attrarre nuovi pubblici  
e costruire nuove  
narrative

# Cornice istituzionale

Nel 2016 Fondazione Cariplo e Comune di Milano hanno siglato un accordo di collaborazione per la realizzazione di azioni coordinate volte al miglioramento della qualità della vita nelle aree urbane periferiche.

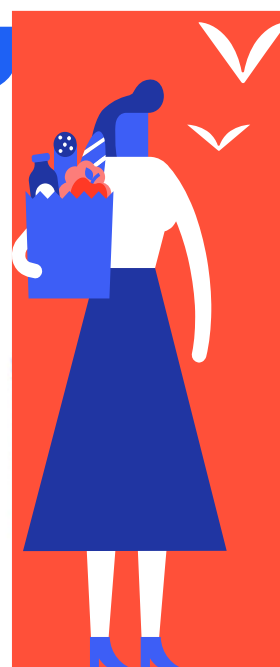
Il **Piano Quartieri** del Comune si caratterizza per un forte investimento in opere urbanistico-architettoniche mentre **LaCittàIntorno** punta principalmente sull'attivazione delle comunità.

L'incontro tra queste due politiche avviene in quattro aree pilota:

**\*Via Padova \*Adriano \*Corvetto \*Chiaravalle**

In prospettiva, il programma potrebbe includere **altri quartieri cittadini** e/o diffondersi in **altre città** del territorio di riferimento della Fondazione.

# Modello d'intervento: i dispositivi d'aggiornamento



## Punti di comunità

La Strada + partner  
Olinda + partner  
*altri da definire*

## Luoghi comuni

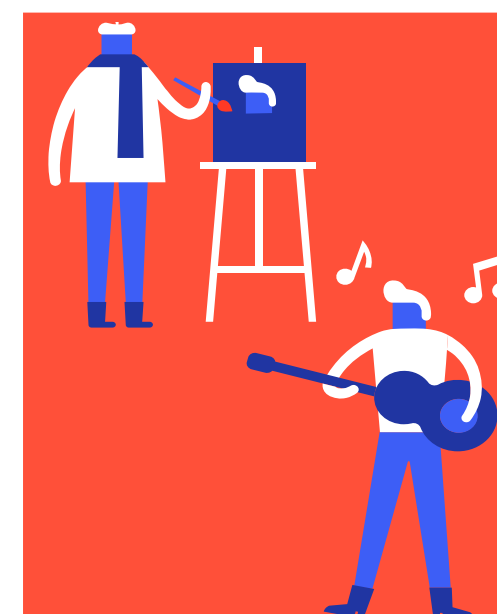
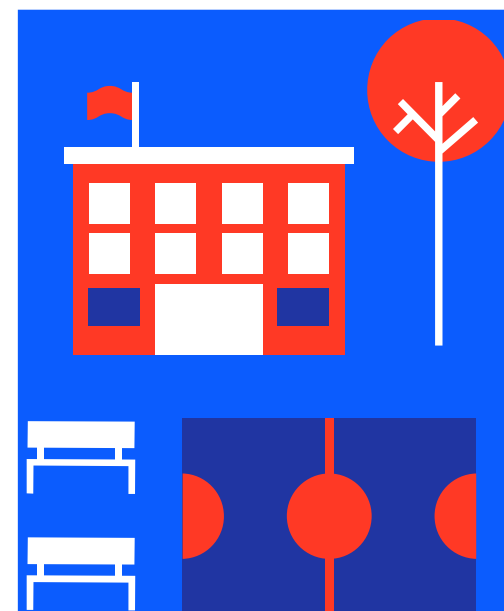
Labsus – Italia Nost

## Abbracciami

Milano Bicycle Coalition

## Spazi per le bambine

aziopensiero



## Sottocasa

Compagnia I Dionisi, ADA Stecca, Witness Journal, Bardha Mimòs, Cascina Martesana, Cascina Casottello, ass. CURE, ecc.

## La Città Intorno

# Punti di comunità



Un nuovo modello di spazio in città

# Un nuovo modello di spazio in città

**Centri di gravità aperti e plurali** dove le persone possono incontrarsi, fruire di servizi e partecipare ad attività culturali, aggregative e formative, orientate al lavoro e alla cittadinanza attiva – Luoghi polifunzionali in cui il **cibo** viene declinato in un'offerta di attività culturali, sociali e di condivisione.

- Offrono **nuovi servizi e funzioni** volti ad accrescere le opportunità: attività aggregative, culturali, orientate alla formazione e al lavoro, ecc.
- Utilizzano **modelli economici ibridi**: i proventi generati da attività commerciale consentono di mantenere la struttura e sostenere l'offerta sociale.
- Danno vita a **processi collaborativi** di rigenerazione economica e sociale, anche in chiave di cittadinanza attiva.

# Modello di Puntocom

## Produzione:

- Birrificio
- Panetteria/ pasticceria
- Pastificio
- Gelateria
- Caseificio

## Condivisione:

- Orto-giardino condiviso
- Banco alimentare
- Gruppo di acquisto solidale
- Cucina condivisa
- Affitto spazi
- Co-working

## Commercio:

- Mercato
- Enoteca
- Cargo bikes - ape car



## Educazione:

- Formazione mestieri dell'industria alimentare e legati al cibo
- Corsi di cucina non professionali
- Corsi di corretta alimentazione
- Doposcuola - laboratori didattici
- Corsi di lingua

## Ambiente:

- Efficienza energetica
- Mobilità sostenibile
- Recupero degli scarti

## Intrattenimento e cultura:

- Biblioteca
- Eventi/laboratori
- Sala musica
- Sala polifunzionale



# Luoghi comuni



La rigenerazione e cura dei beni comuni

# La valorizzazione dei beni comuni urbani

*«Stato, Regioni, Città metropolitane, Province e Comuni favoriscono l'autonoma iniziativa dei cittadini, singoli e associati, per lo svolgimento di attività di interesse generale, sulla base del principio di sussidiarietà» (art. 118 Cost., ultimo comma)*

Dopo un anno di sperimentazione, il Comune di Milano ha approvato il **Regolamento per l'amministrazione condivisa dei beni comuni**

La città intorno contribuisce a questo percorso promuovendo la stipula di «Patti collaborativi» tra l'Amministrazione pubblica e gli abitanti finalizzati alla **rigenerazione e presa in cura di spazi aperti collettivi**.

# Il modello “Luoghicomuni”



Modello di trasformazione dei terreni incolti in **giardini comunitari e orti condivisi** da parte di associazioni locali, gruppi informali e i cittadini attivi.

Fasi progettuali:

- Ingaggio di associazioni, gruppi informali e cittadini attivi presenti localmente
- Formazione e coordinamento dei partecipanti e del personale comunale
- Attivazione del giardiniere condotto
- Realizzazione degli interventi

# Corvetto-Chiaravalle: Patti firmati (o quasi)

## Verde Mompiani (< gruppo informale ViviCortili)

Il Patto di collaborazione è stato firmato il 21/03/2019 e riguarda le aiuole del viale alberato, dove verranno messi a dimora dei bulbi e verranno realizzate attività di animazione per la diffusione di buoni comportamenti e la cura condivisa delle aiuole

## Giardino dei desideri (< bambini della scuola Fabio Filzi )

Il giardino antistante la scuola sarà oggetto di migliorie (ad es. sistemazione e tinteggiatura della ringhiera, della panca in mattoni e pietra, piantumazione di una siepe divisoria tra i campi da basket e calcio) a cura delle classi con gli insegnanti e i genitori che si impegnano anche per la manutenzione successiva dello spazio.

# Corvetto-Chiaravalle: Patti in fieri

Piazzale Ferrara (< Puntocom Ferrara) e Piazzale Corvetto (< Casa di Giacomo)

Coprogettazione di interventi di miglioramento (es. pulizia, regolarizzazione dell'accesso, piantumazioni, posa di panchine, decorazione con disegni e murali) e attività di animazione culturale.

Sentiero delle farfalle (< IC Fabio Filzi)

in sinergia con progetti di promozione della biodiversità nell'area della Vettabbia, «Habitat@Scuola» e «GuardaMI». Il sentiero attraverso il Parco consentirà di connettere i due plessi dell'IC (Fabio Filzi e Wolf Ferrari).

**Il Patto Cornice per Chiaravalle** definisce il Borgo, nella sua interezza, bene comune e riconosce ai firmatari la possibilità di promuovere collettivamente attività per la sua promozione e cura. Istituisce un «Tavolo Permanente» che riunisce i firmatari, ne garantisce il coordinamento e sostiene la gestione operativa delle singole iniziative.

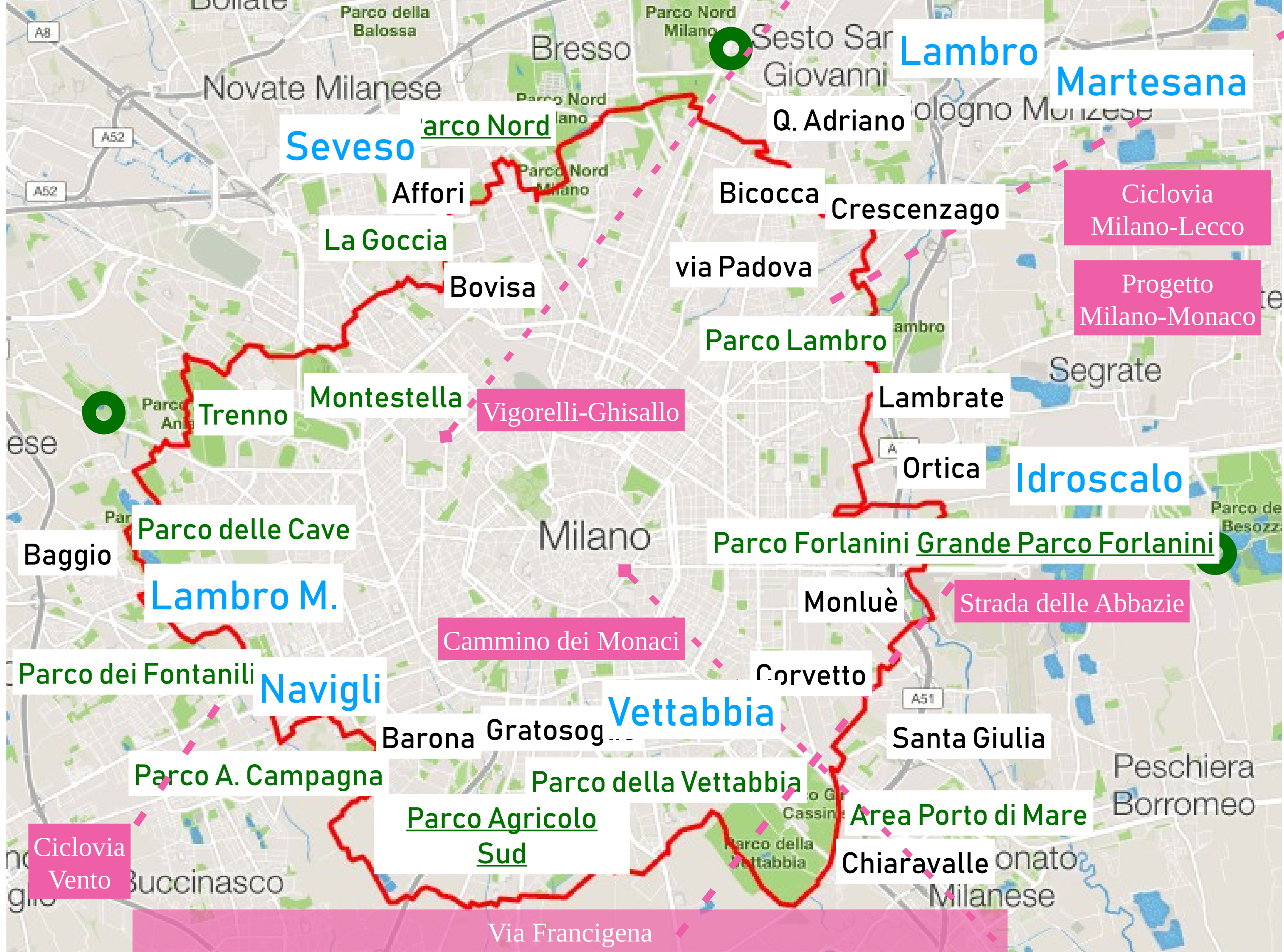
# Abbracciami



La circle line di Milano: 60 km da pedalare per scoprire i quartieri, conoscere nuove realtà urbane, esplorare le aree di connessione con le grandi aree del verde periurbano

# Abbracciami: un progetto su tre livelli

- «circle line» ciclabile, anello di congiunzione tra la mobilità ciclistica urbana ed extraurbana, sia turistica sia pendolare
- iniziativa di valorizzazione e scoperta del territorio, dei parchi della città, dei quartieri, ma anche delle cascine, delle associazioni e realtà locali
- piattaforma aperta a disposizione delle comunità: si può usare per andare da un punto all'altro, come pretesto per una giornata urbana, come infrastruttura per unire o almeno avvicinare realtà che sono lontane o separate da fratture (naturali o artificiali) in città



Lambro

Martesana

Seveso

Parco Nord

Q. Adriano

Crescenzago

Ciclovía  
Milano-Lecco

Affori

Bicocca

Crescenzago

Progetto  
Milano-Monaco

La Goccia

via Padova

Parco Lambro

Segrate

Montestella

Vigorelli-Ghisallo

Lambrate



Trenno

Montestella

Ortica

Idroscalo

Baggio

Parco delle Cave

Parco Forlanini Grande Parco Forlanini

Lambro M.

Monluè

Strada delle Abbazie

Parco dei Fontanili

Navigli

Cammino dei Monaci

Corvetto

Vettabbia

Barona

Gratosog...

Santa Giulia

Parco A. Campagna

Parco della Vettabbia

Peschiera  
Borromeo

Parco Agricolo

Sud

Area Porto di Mare

Ciclovía  
Vento

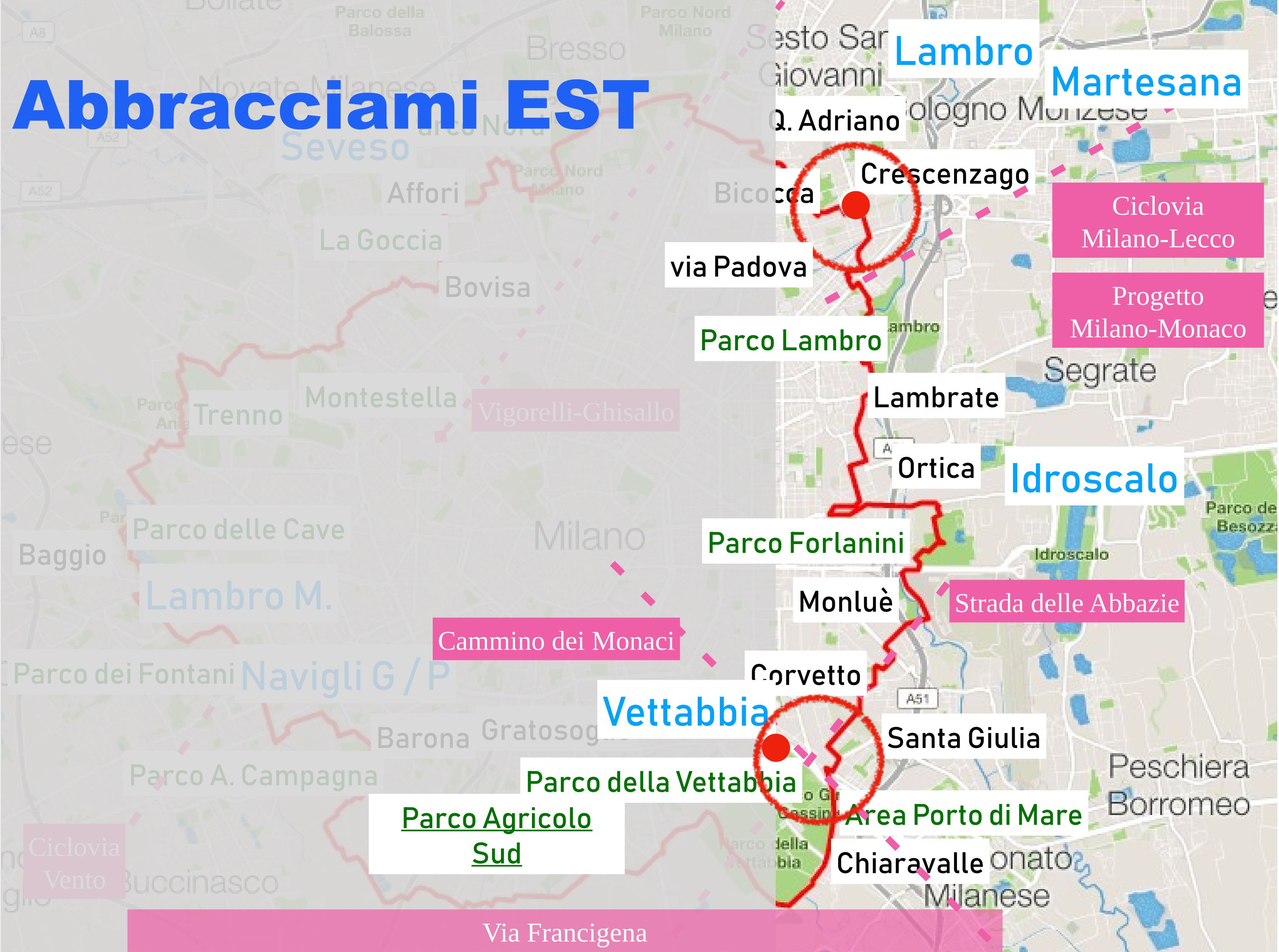
Chiaravalle

onato

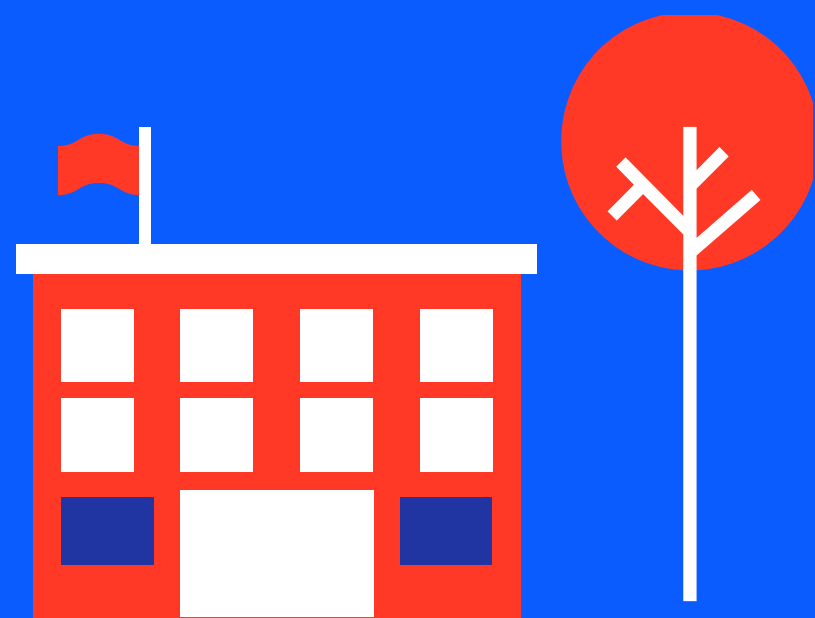
Via Francigena



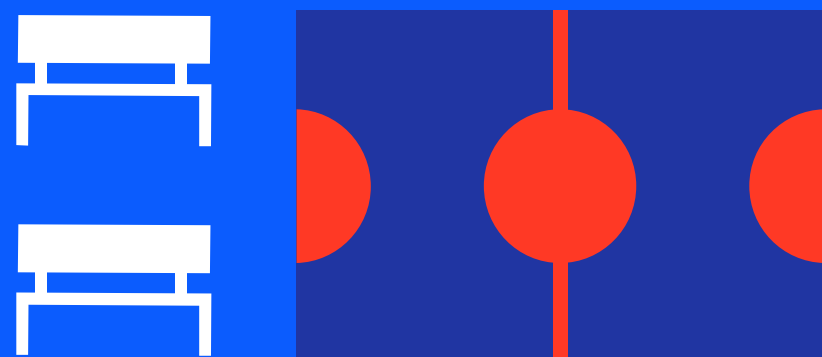
# Abbracciami EST



# Ideebambine



Il punto di vista dei piccoli sul quartiere



# Promuovere la partecipazione sociale dei bambini

Circa 700 bambini di 7 scuole primarie di Corvetto, Adriano e Padova  spazio pensiero

partecipano a **percorsi laboratoriali** volti a:

- esplorare il quartiere
- riflettere sulla propria esperienza di abitanti
- ideare soluzioni per migliorare la qualità della vita per tutti

Le **attività** consistono in:

- uscite esplorative nel quartiere
- laboratori di coprogettazione bambini-genitori per identificare aree da rigenerare
- formazione degli insegnanti

# Sottocasa



L'animazione culturale nei «quartieri intorno»

# Arricchire e diversificare la “dieta culturale”

Un calendario culturale ricco e articolato costruito:

- valorizzando **progetti sostenuti da Fondazione Cariplo** nei quartieri di Lacittàintorno attraverso i bandi;
- attivando il **bando «Sottocasa»** volto al sostegno di iniziative spontanee.

Vengono proposte attività molto diversificate che esplorano i diversi linguaggi artistici e ingaggiano pubblici locali ed extralocali: concerti musicali (jazz, pop...), guide all’ascolto, letture ad alta voce, teatro danza, animazione digitale, disegno animato, cene di condominio, esplorazioni urbane ecc.

