



UNIVERSITÀ  
CATTOLICA  
del Sacro Cuore



*DARE VOCE AGLI INVISIBILI*  
*Le povertà in Lombardia dal Rei al RdC*

Venerdì 7 giugno 2019  
Cripta Aula Magna, ore 9,00 - 13,30  
Largo A. Gemelli, 1 - Milano

ALLEANZA  
CONTRO  
LA POVERTÀ  
LOMBARDIA

# DARE VOCE AGLI INVISIBILI

*Le povertà in Lombardia dal Rei al RdC*



UNIVERSITÀ  
CATTOLICA  
del Sacro Cuore

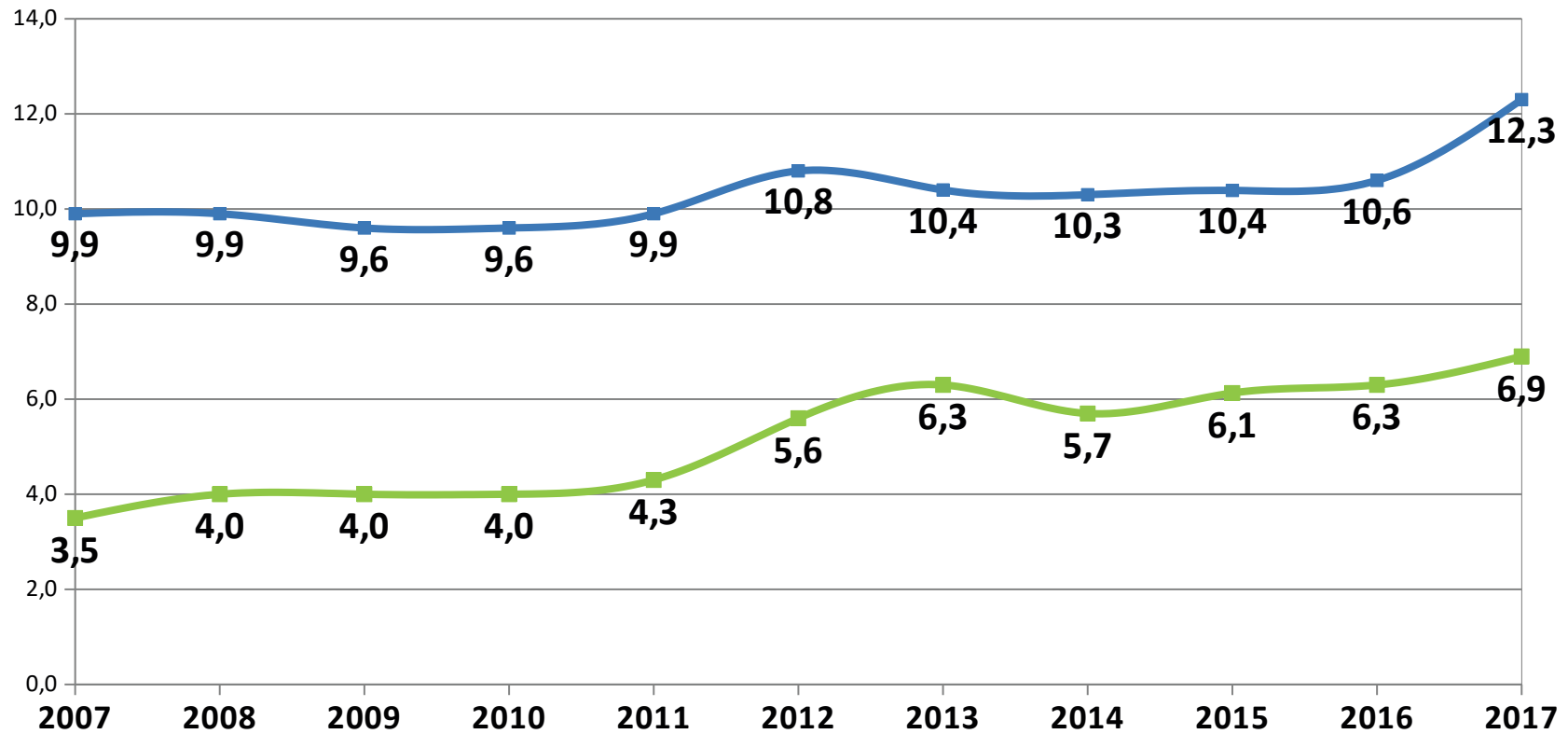
FESTIVAL  
DELLO  
SVILUPPO  
SOSTENIBILE  
2019

ALLEANZA  
CONTRO  
LA POVERTÀ  
LOMBARDIA



UNIVERSITÀ  
CATTOLICA  
del Sacro Cuore

# 1. Andamento della povertà assoluta e relativa in Italia. Anni 2007-2017

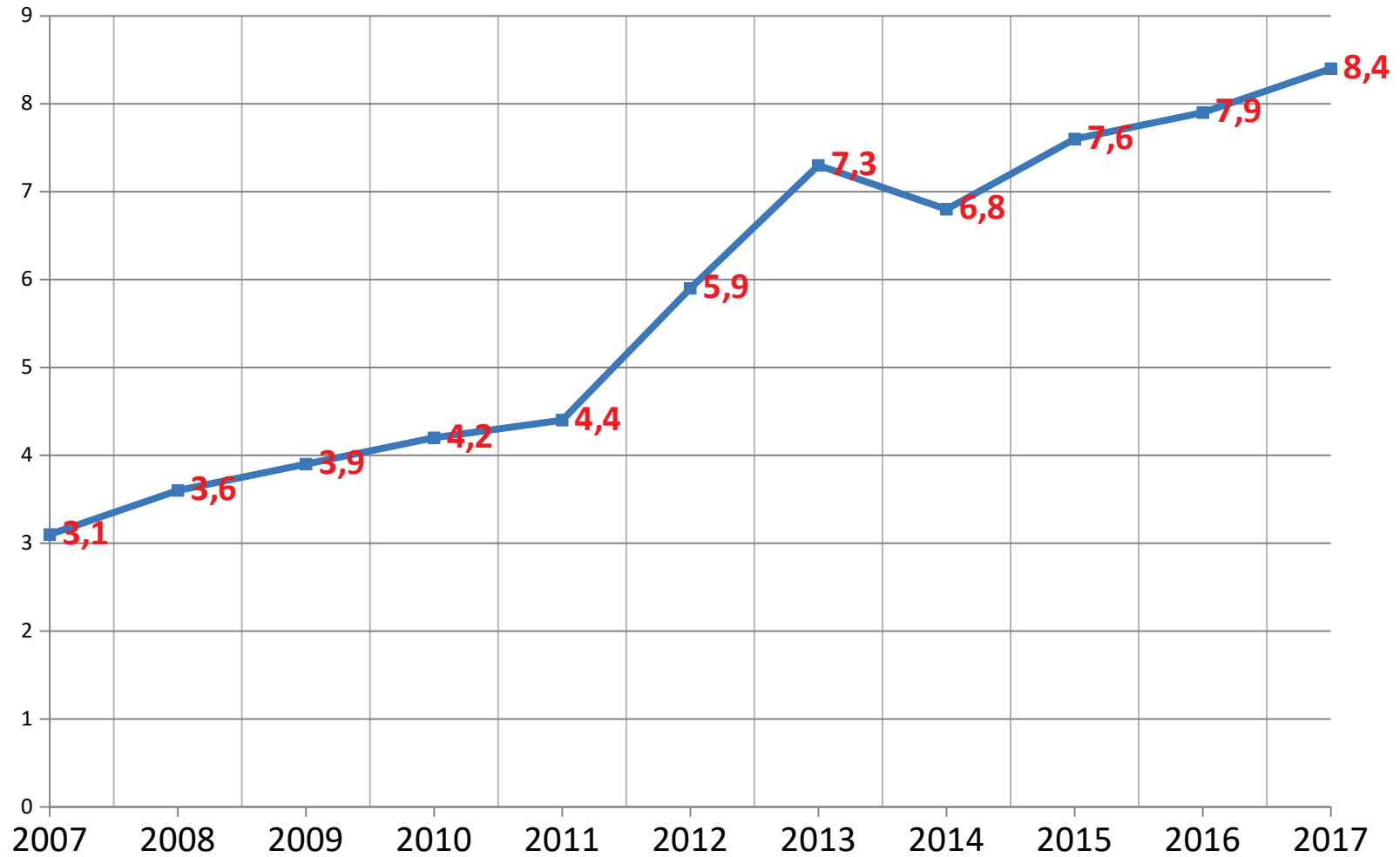


■ povert  relativa ■ povert  assoluta



UNIVERSITÀ  
CATTOLICA  
del Sacro Cuore

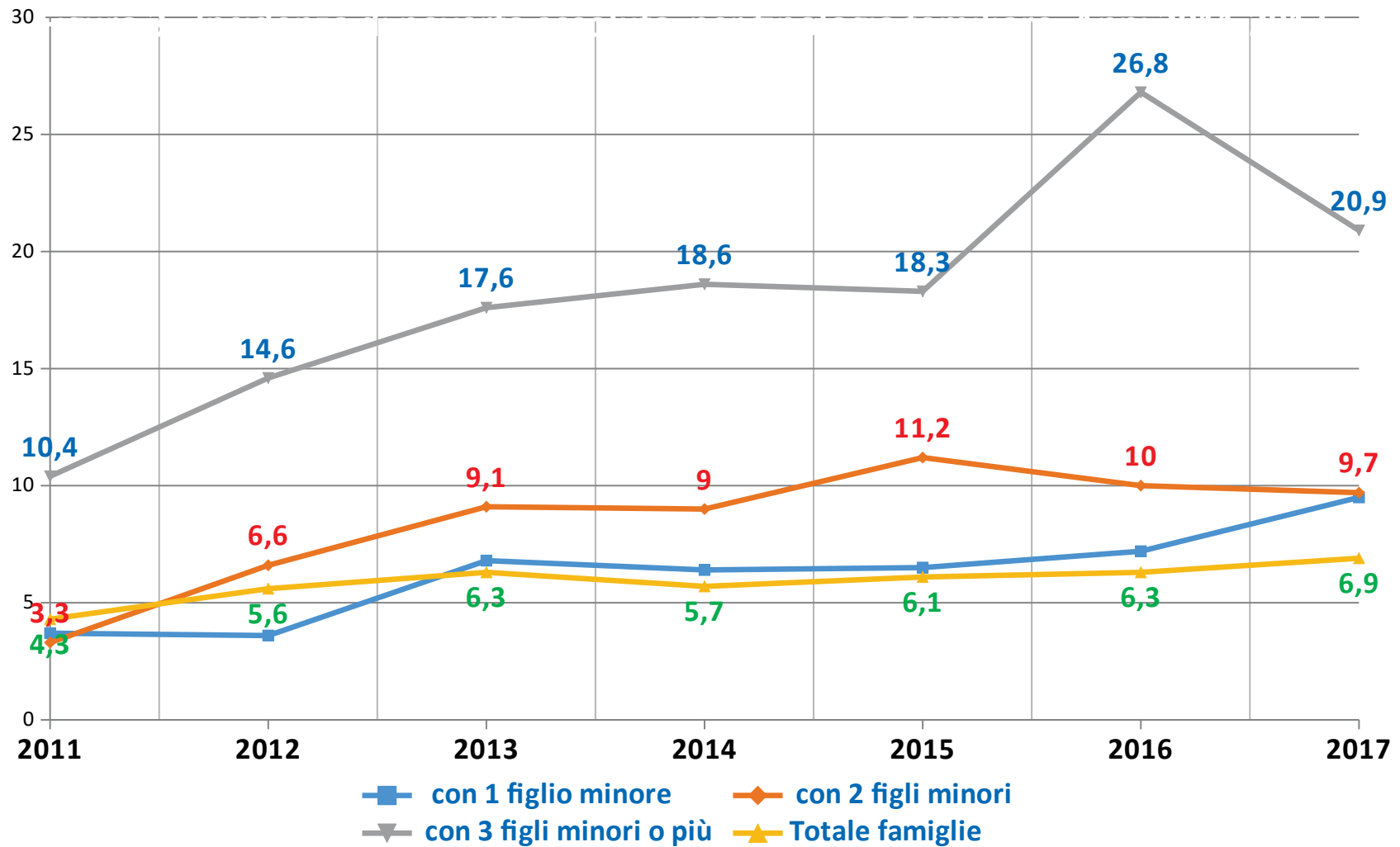
## 2. Incidenza % povertà assoluta individuale in Italia. Anni 2007-2017





UNIVERSITÀ  
CATTOLICA  
del Sacro Cuore

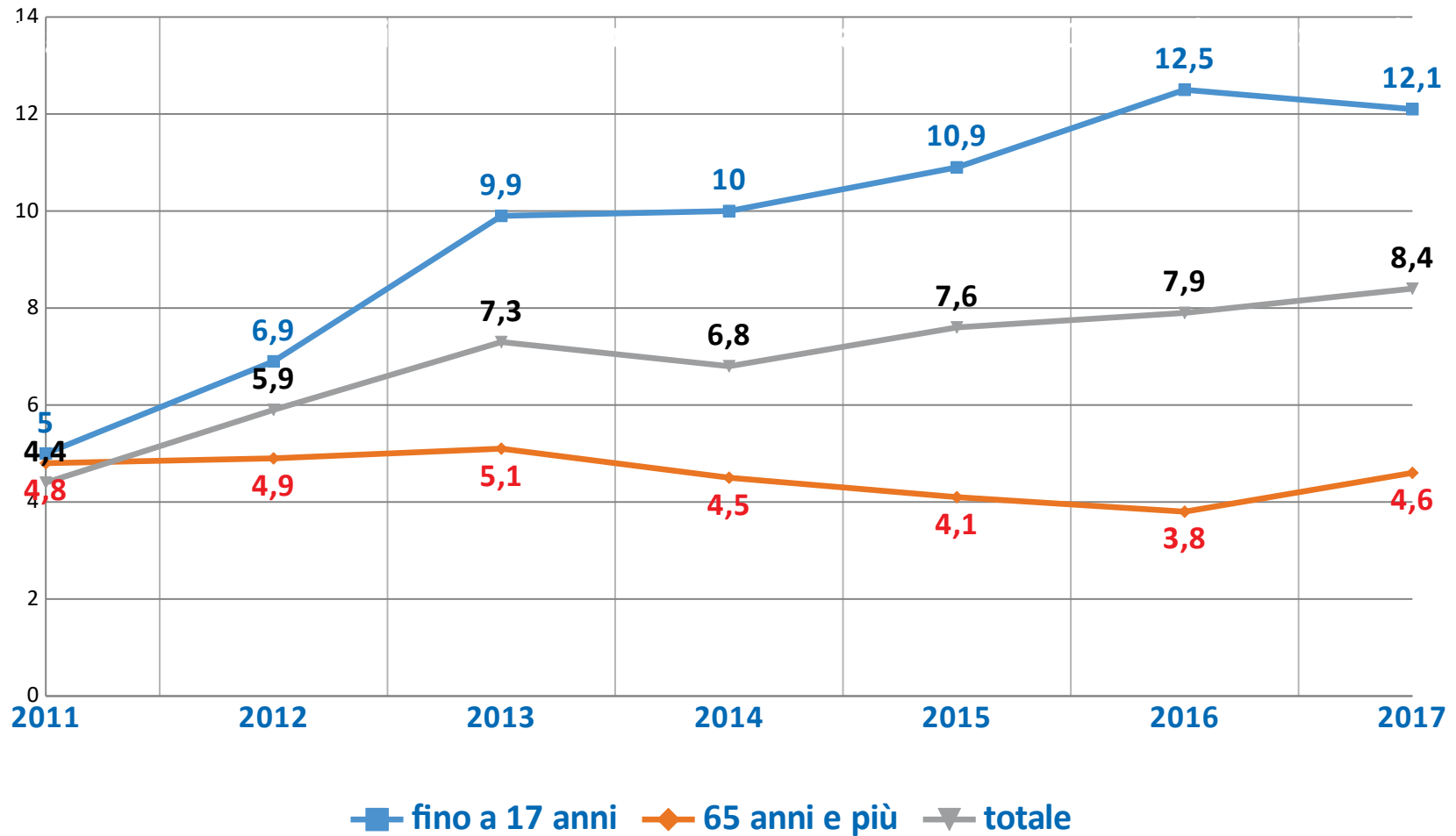
### 3. Incidenza di povertà assoluta per tipologia familiare. Anni 2011-2017





UNIVERSITÀ  
CATTOLICA  
del Sacro Cuore

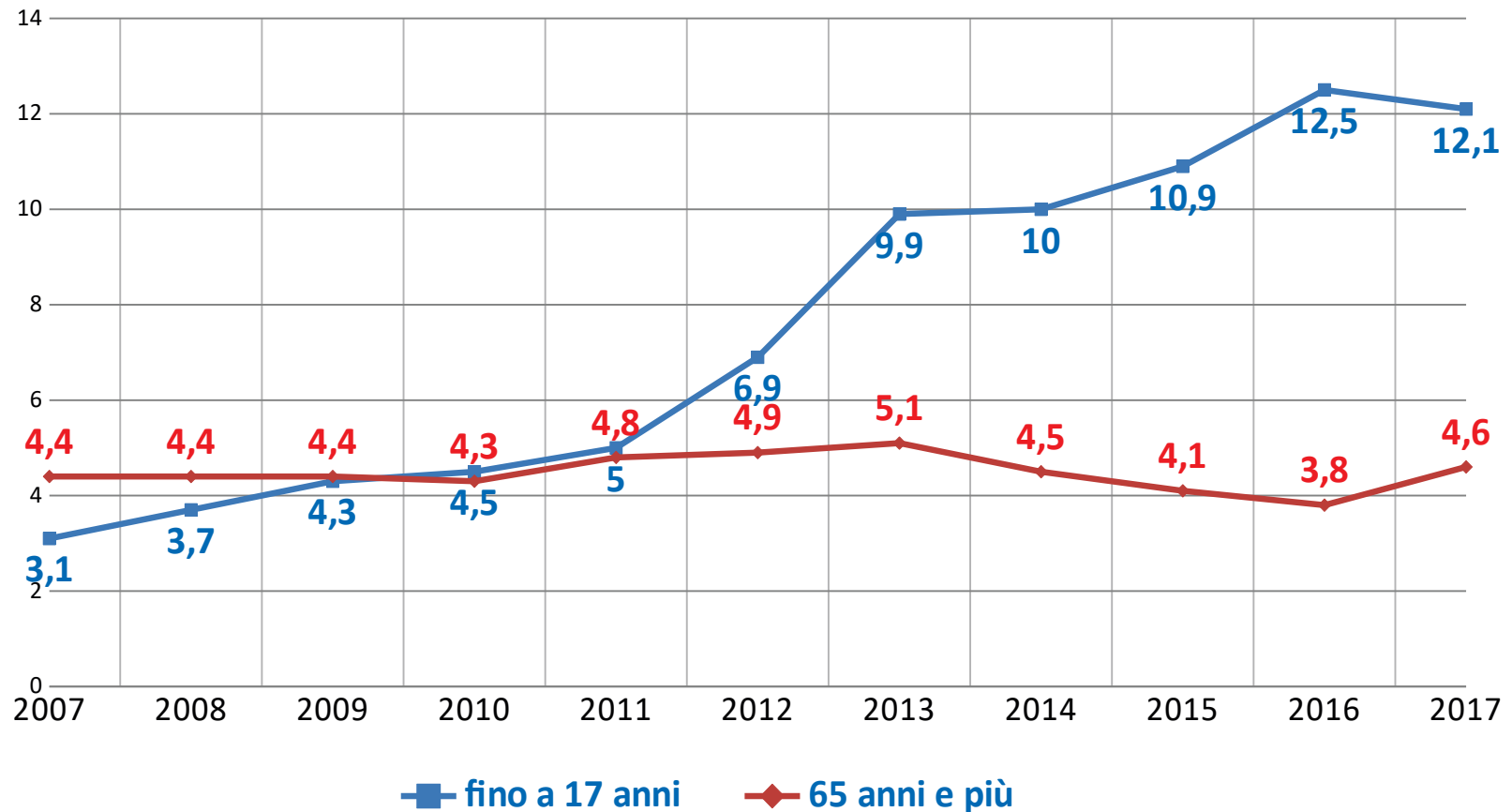
## 4. Incidenza di povertà assoluta individuale per classi di età. Anni 2011-2017





UNIVERSITÀ  
CATTOLICA  
del Sacro Cuore

## 5. Incidenza di povertà assoluta individuale per classi di età. Anni 2007 - 2017





UNIVERSITÀ  
CATTOLICA  
del Sacro Cuore

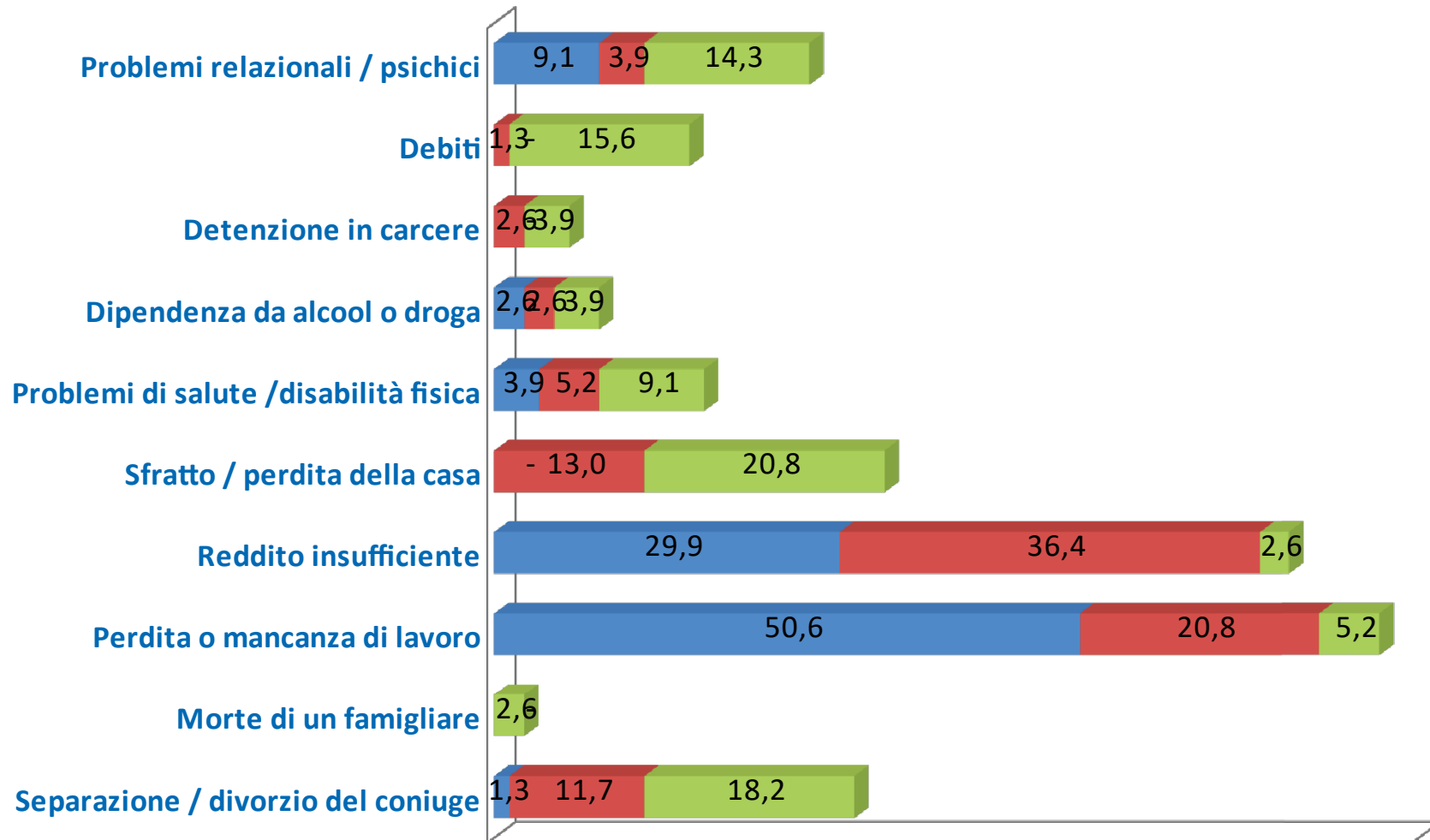
## Perché si diventa poveri





## 7. Perché si diventa poveri

■ Prima causa ■ Seconda causa ■ Terza causa





UNIVERSITÀ  
CATTOLICA  
del Sacro Cuore

## Le dimensioni della povertà



## 6. Dimensioni della povertà e della deprivazione

<b>Povertà e deprivazione</b>	<b>Materiale</b> reddito/consumo/ alimentazione/abitazione
	<b>Sanitaria</b> salute fisica/psichica
	<b>Culturale</b> Istruzione/abbandono scolastico
	<b>Relazionale</b> Famiglia stabile/instabile Famiglia spezzata/ricostituita Conflitti/abusi/violenza



UNIVERSITÀ  
CATTOLICA  
del Sacro Cuore

# La povertà sanitaria



UNIVERSITÀ  
CATTOLICA  
del Sacro Cuore

## 8. Le spese per la salute nelle famiglie povere e non povere - Anno 2016

(Fonte: Osservatorio povertà sanitaria – Banco Farmaceutico, Rapporto  
2018)

	<b>Spesa media mensile delle famiglie</b>	<b>Spesa media mensile delle famiglie per la salute</b>	<b>%</b>
<b>Famiglie italiane</b>	2522,94	112,22	<b>4,44</b>
<b>Famiglie non povere</b>	2632,04	118,22	<b>4,49</b>
<b>Famiglie povere</b>	893,85	22,66	<b>2,54</b>



## spesa sanitaria delle famiglie per voce di spesa al variare della condizione economica. Italia, anno 2016.

(Fonte: Osservatorio povertà sanitaria - Banco Farmaceutico, Rapporto

	Spesa totale	Spesa totale per servizi sanitari e per la salute	Di cui spese per:						Peso % della spesa familiare per la salute
			Medicinali	Articoli sanitari	Attrezzature terapeutiche	Servizi medici / ospedalieri	Servizi dentistici	Servizi paramedici	
Famiglie non povere	2.632,04	118,22	47,85	3,93	12,78	16,85	26,34	10,46	4,49 %
Famiglie povere	893,85	22,66	12,30	0,77	1,68	3,62	2,35	1,94	2,54 %
<b>Totale famiglie</b>	<b>2.522,94</b>	<b>112,22</b>	<b>45,62</b>	<b>3,73</b>	<b>12,09</b>	<b>16,02</b>	<b>24,83</b>	<b>9,93</b>	<b>4,45 %</b>



UNIVERSITÀ  
CATTOLICA  
del Sacro Cuore

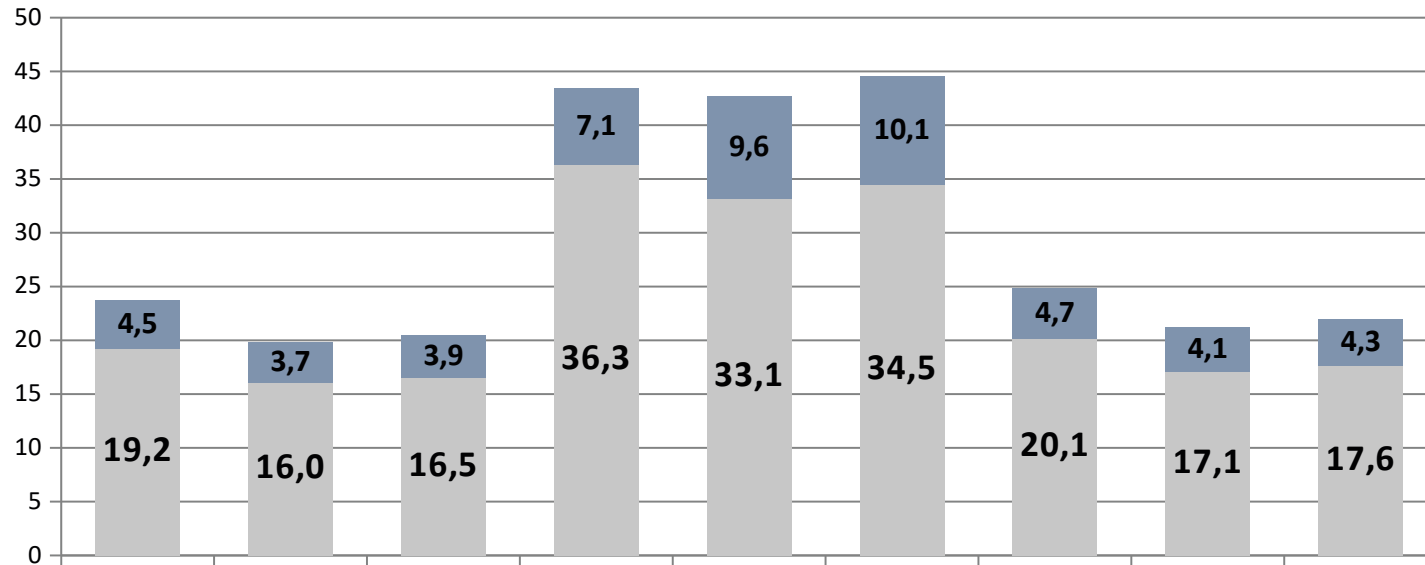
**10. Spesa media mensile pro-capite sanitaria e spesa per medicinali al variare della cittadinanza del capofamiglia e della condizione economica familiare. Italia, anno 2016.**

	Spesa mensile pro-capite per servizi sanitari e per la salute pro-capite			di cui : Spesa mensile pro-capite in Medicinali		
	Cittadinanz a Italiana	Cittadinanza Straniera	Totale famiglie	Cittadinanz a Italiana	Cittadinanz a Straniera	Totale famiglie
<b>Famiglie non povere</b>	63,9	26,51	61,85	26,42	13,86	25,74
<b>Famiglie povere</b>	11,2	6,31	9,74	6,95	3,69	5,96
<b>Totale famiglie</b>	<b>61,4</b>	<b>20,99</b>	<b>58,58</b>	<b>25,51</b>	<b>11,08</b>	<b>24,50</b>



UNIVERSITÀ  
CATTOLICA  
del Sacro Cuore

**11. Quota % di famiglie che hanno cercato di limitare la spesa per visite mediche e accertamenti periodici di controllo preventivo (dentista, mammografie, pap-test, ecc.) per motivazioni di tipo economico al variare della condizione economica familiare. Italia, anni 2014-2016. (Fonte: Osservatorio**



- Rivolgendosi a medici e centri diagnostici più economici
- Limitando il numero di visite / accertamenti





UNIVERSITÀ  
CATTOLICA  
del Sacro Cuore

12. Numero di famiglie e di individui che hanno cercato di limitare la spesa per visite mediche e accertamenti periodici di controllo preventivo (dentista, mammografie, pap-test, ecc.) per motivazioni di tipo economico. Italia, anno 2016.

(Fonte: Osservatorio povertà sanitaria – Banco Farmaceutico, Rapporto 2018)

		Ha cercato di limitare la spesa	di cui: limitando il numero di visite / accertamenti	di cui: rivolgendosi a medici e centri diagnostici più economici
<b>Numero di famiglie</b>	Non povere	4.937.653	3.988.674	948.979
	Povere	721.029	558.281	162.748
	<b>Totale famiglie</b>	<b>5.658.682</b>	<b>4.546.955</b>	<b>1.111.727</b>
<b>Numeri di individui</b>	Non poveri	11.421.592	9.126.894	2.294.697
	Poveri	2.272.498	1.720.580	551.919
	<b>Totale individui</b>	<b>13.694.090</b>	<b>10.847.474</b>	<b>2.846.616</b>



UNIVERSITÀ  
CATTOLICA  
del Sacro Cuore

Grazie per l'attenzione



[giancarlo.rovati@unicatt.it](mailto:giancarlo.rovati@unicatt.it)

[giancarlo.rovati@unicatt.it](mailto:giancarlo.rovati@unicatt.it)