

Walter Ricciardi

Gli economisti hanno trovato una definizione per i Paesi come l'Italia: “**bombe demografiche a orologeria**”.

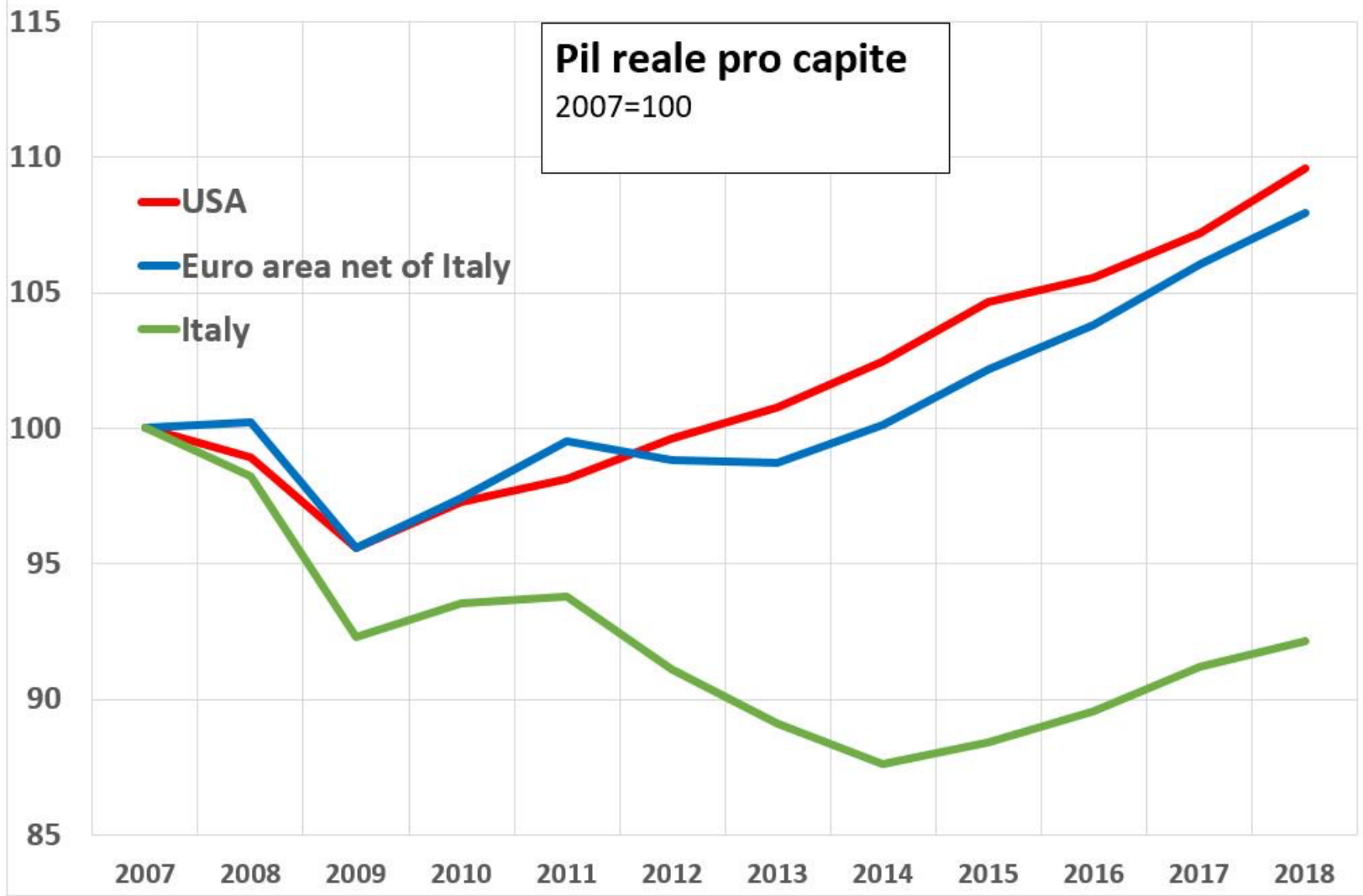
Le spese in calo riducono l'economia, il che scoraggia le famiglie dall'avere dei figli, il che a sua volta riduce i consumi.

Nel frattempo le persone vivono più a lungo che mai.

“L'invecchiamento della popolazione comporterà costi sempre più elevati per il governo, carenza di fondi pensionistici e di sicurezza sociale, mancanza di persone che si prendano cura degli anziani, una crescita economica lenta e una domanda non soddisfatta di giovani lavoratori”.

Pil reale pro capite
2007=100

- USA
- Euro area net of Italy
- Italy



Charles Norris Cochrane

**CRISTIANESIMO
E CULTURA
CLASSICA**

Introduzione all'edizione italiana
di Vasco Cusi

pp. 720 - € 38,00

EDB dehoniane.it

**Merccoledì 8 luglio
2020**

ANNO LIII n° 161
1,50 €

Santi Agostino
e Pirrota
spesi e martiri

Opportunità
di acquisto
in edicola:
Avvenire
- Luoghi dall'intimità
4,20 €

Avvenire

Quotidiano di ispirazione cattolica www.avvenire.it

Geo Widengren

**FENOMENOLOGIA
DELLA
RELIGIONE**

Con prefazione all'edizione italiana
di Gianni Fucini

pp. 960 - € 45,00

EDB dehoniane.it



Editoriale

Nuovo tentativo, che sia la volta buona

SEMPLIFICARE È DIFFICILE

EUGENIO FRIGANTE

Soprattutto su un punto non si può non essere d'accordo con il premier Giuseppe Conte: la valutazione dell'impatto dell'ultimo decreto del governo «è meglio farla a salda». Perché in Italia c'è tanto che «sembra semplice» - per riprendere il nostro titolo di ieri la prima pagina - e invece è nella realtà difficile, e nulla, qui, è arduo come voler semplificare la vita della gente e abbattere le degenerazioni burocratiche. Solo a spazze le per stare agli ultimi anni vengono in mente addirittura un ministero per la Semplificazione, affidato al leghista Calderoli nell'ultimo governo Berlusconi (di cui si ricorda solo uno scenografico falò di scartoloni pieni a suo dire di vecchie normative), un decreto sullo stesso tema del governo Monti (anno 2012) e una riforma del Codice degli appalti del governo Renzi (2016), che si proponeva

IL FATTO Approvato «salvo intese» il decreto Semplificazioni. Conte: sblocciamo le opere, più digitale

L'Italia dimezzata

*Metà delle famiglie ha perso reddito e il 38% delle imprese potrebbe chiudere
L'Ocse: rischiamo una generazione perduta di giovani. Ed è allarme sfratti*

CONTINENTI Ai via l'iniziativa, con «Avvenire», contro la pandemia della fame



L'impatto del lockdown ha colpito in maniera severa soprattutto le famiglie, i lavoratori autonomi e le imprese. L'indagine straordinaria sulle famiglie italiane (Isf) condotta fra aprile e maggio dalla Banca d'Italia certifica le conseguenze devastanti che la pandemia sta causando nel Paese con implicazioni sociali ed economiche per la maggioranza delle persone. «Oltre la metà della popolazione dichiara di aver subito una contrazione nel reddito familiare in seguito alle misure adottate per il contenimento dell'epidemia - si legge nella ricerca -. L'impatto è stato particolarmente severo per i lavoratori indi-

I nostri temi

LETTERA DEL VESCOVO

Evasori, non si tradiscono così Dio e la nazione

LUIGI BETTAZZI

Egregi evasori fiscali, (e-gregio vuol dire infatti "fuori, al di sopra del gregge", della gente comune) da vescovo più giovane e da presidente di Pax Christi...

A pagina 3

ANALISI

Lo stile cristiano per un'autentica protezione civile

LUCIANO BAPONIO

Il Sole 24 ORE

Fondato nel 1868
Quotidiano
Politico Economico Finanziario Normativo



«Sportello 110%»
Superbonus del 110%:
le prime risposte
ai quesiti dei lettori,
dalle parte comuni
alla cessione dei crediti

Parte «Sportello 110%», il forum dedicato al superbonus e arrivano le prime risposte degli esperti ai dubbi avanzati dai lettori. L'invio dei quesiti è possibile all'indirizzo www.ilsole24ore.com/forum110

— Servizi e risposte a pagina 24

FTSE MIB 20012,68 -0,10% | XETRA DAX 12616,80 -0,92% | FTSE 100 6189,90 -1,53% | SPREAD BUND 10Y 172,40 -1,10 | [Indici](#)

Pil, Italia la peggiore d'Europa (-11,2%) Famiglie, il 33% ha riserve per tre mesi

INDAGINE BANKITALIA

Il 40% non paga il mutuo e il 34% ha difficoltà con i pagamenti a rate

Istat: il 30% delle imprese rischia di chiudere, ma il 35% si riorganizza

Edizione chiusa in redazione alle 22

Pil dell'eurozona a -8,7% nel 2020, per risalire al 6,5% nel 2022: sono le nuove stime di Bruxelles. I dati peggiori sono di Italia (-11,2%), Spagna (-10,9%) e Francia (-10,6%). Allarme Istat: il 30% delle imprese rischia di chiudere. Impatto pesante del Covid anche sulle famiglie: un'indagine Bankitalia rivela redditi falciati e difficoltà a pagare i mutui. «Oltre un terzo dispone di riserve finanziarie sufficienti per meno di 3 mesi».

Romano e Maroni — pag. 2-3

-5,8
per cento

Caduta del Prodotto Interno lordo italiano rispetto al 2019 dopo la caduta del 2020 e il rimbalzo del 2021

Le proiezioni
Rimbalzo
fiacco: l'Italia
perde il doppio
della media Ue

Gianfranco Trevisani — a pagina 2

33,3
per cento

Percentuale di aziende che prevede di ridurre o ridimensionare la propria attività e l'occupazione

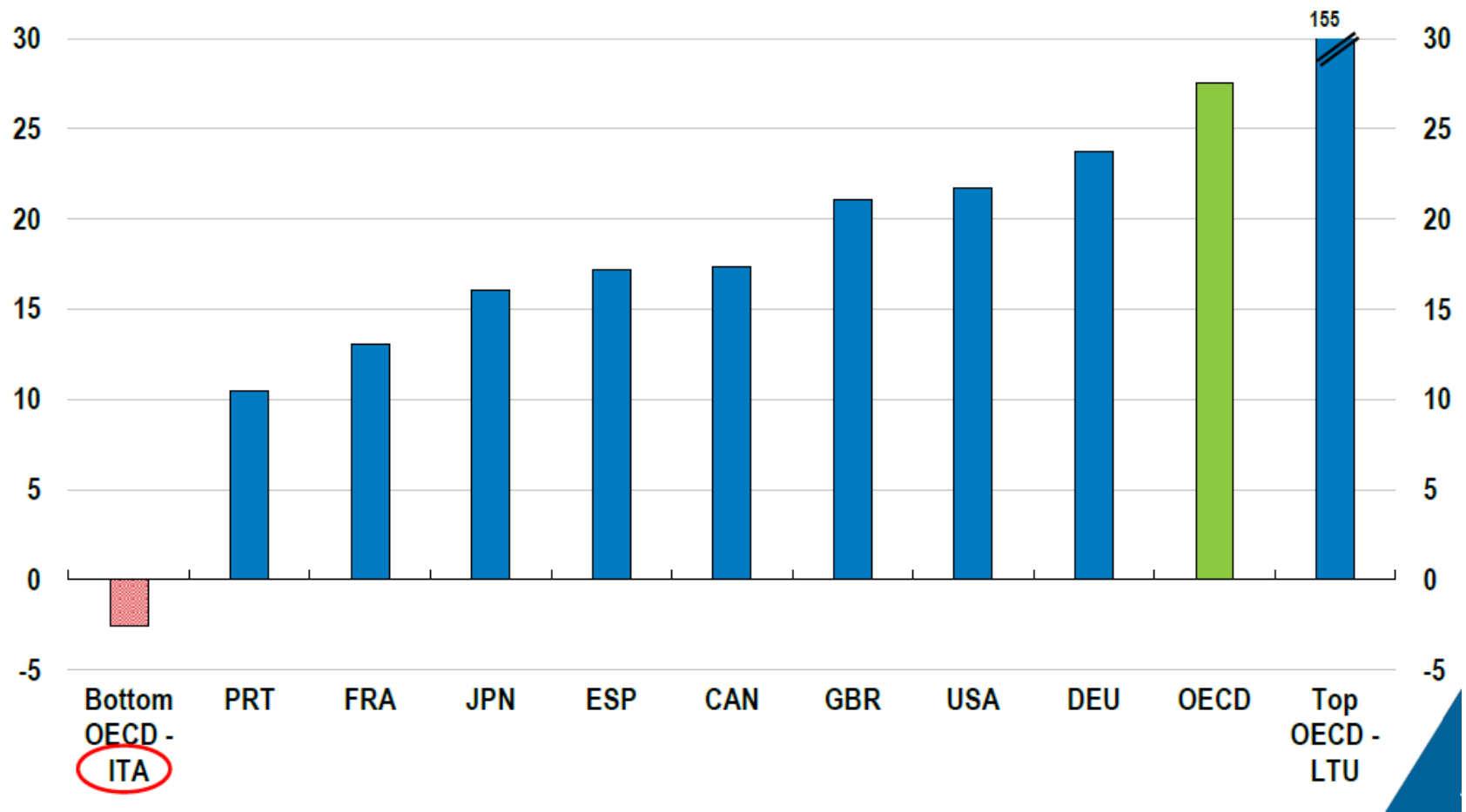
Manifattura
Per la prima
volta industria
alle corde
sull'export

Lele Nasso — a pagina 3

Grandi lavori

ARREDO. VERSO UN POLO DA UN MILIARDO DI RICAVI

% difference in real GDP per capita between 2000 and 2018



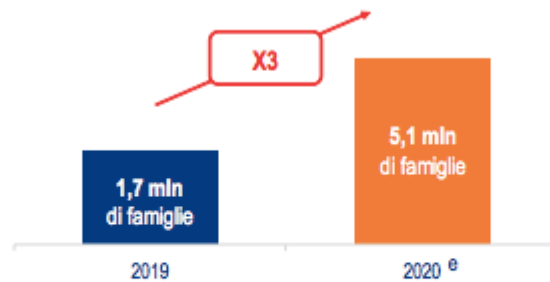


Figura 7. Stima dell'aumento di famiglie in povertà assoluta in Italia (valori assoluti), 2019-2020, *Fonte: elaborazione The European House – Ambrosetti su dati Istat, 2020.*

Legenda incidenza:

- 5,0% – 6,5%
- 6,5% – 8,0%
- 8,0% - 9,5%
- > 9,5%



Figura 6. Stima regionale persone in povertà assoluta e incidenza (migliaia e percentuale), 2019, *Fonte: elaborazione The European House – Ambrosetti su dati Istat, 2020.*

La sostenibilità del nostro SSN

Il nostro Sistema Sanitario deve essere riorganizzato e la sostenibilità rappresenta una scelta prioritaria per guidare nuove politiche, piani e programmi



**Prevenzione e
intervento precoce**

**Empowerment e
responsabilizzazione dei
cittadini**

**Riorganizzazione
dell'erogazione delle
prestazioni sanitarie**



*La sanità pubblica sta affrontando
una crisi senza precedenti.*

*Perché bisogna agire adesso per evitare
una catastrofe civile e sociale.*

Only Evidence-based decision making can fix it



Figure. Domains that influence evidence-based decision making. Source: Satterfield JM et al (2).

Salute bipartisan

Tutti i partiti politici, uniti e compatti, dovrebbero compiere uno sforzo lavorando insieme per stimolare gli operatori sanitari, potenziare le infrastrutture, investire nelle strumentazioni tecnologiche e facilitare l'accesso dei cittadini ai servizi sanitari.

Una nuova governance: rapporto Stato-Regioni

Solo attraverso una cabina di regia nazionale coordinata con le regioni è possibile mantenere il Servizio Sanitario equo, efficiente ed efficace.

Risorse sufficienti

Aumentare le risorse umane, finanziarie, tecniche e logistiche a disposizione del Servizio Sanitario Nazionale è indispensabile. Al contempo, bisogna usare correttamente le risorse già previste

Buoni manager

Merito ed esperienza devono essere i criteri di selezione dei professionisti. Formazione e aggiornamento sono essenziali per garantire la sopravvivenza del Servizio Sanitario Nazionale.

Cittadini formati ed informati

Educare ed informare i cittadini è il miglior modo per guidarli nelle scelte e per favorire comportamenti e stili di vita appropriati, che consentano di avere uno stato di salute adeguato.

Caratteristiche delle organizzazioni eccellenti

- Medici e manager che lavorano insieme: visione condivisa, conoscenze condivise, dialogo – leadership e management condivisi
- Sistema informativo eccellente, real time, patient-based che consenta anche informazioni accurate sui costi
- Medici con le conoscenze, le competenze, i comportamenti e l'autorità di gestire risorse cliniche in un contesto onestamente amministrato

Elementi che rendono i nostri servizi sanitari inefficaci ed inefficienti

Trattati troppo tardi



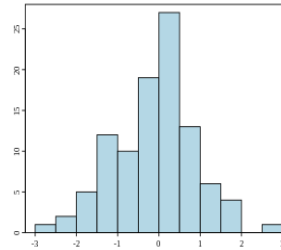
Proattività

Trattati tutti in modo uguale



Personalizzazione

Qualità assistenziale variabilissima



Supporti decisionali

Far arrivare i pazienti nei nostri silos



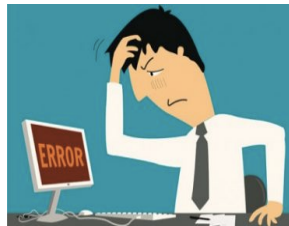
Assistenza integrata

Insicuri su quello che funziona



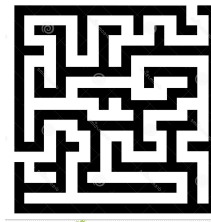
Real World Assessment

Frequenti errori (non notificati)



Sicurezza (monitorata)

Flusso lavorativo non razionale



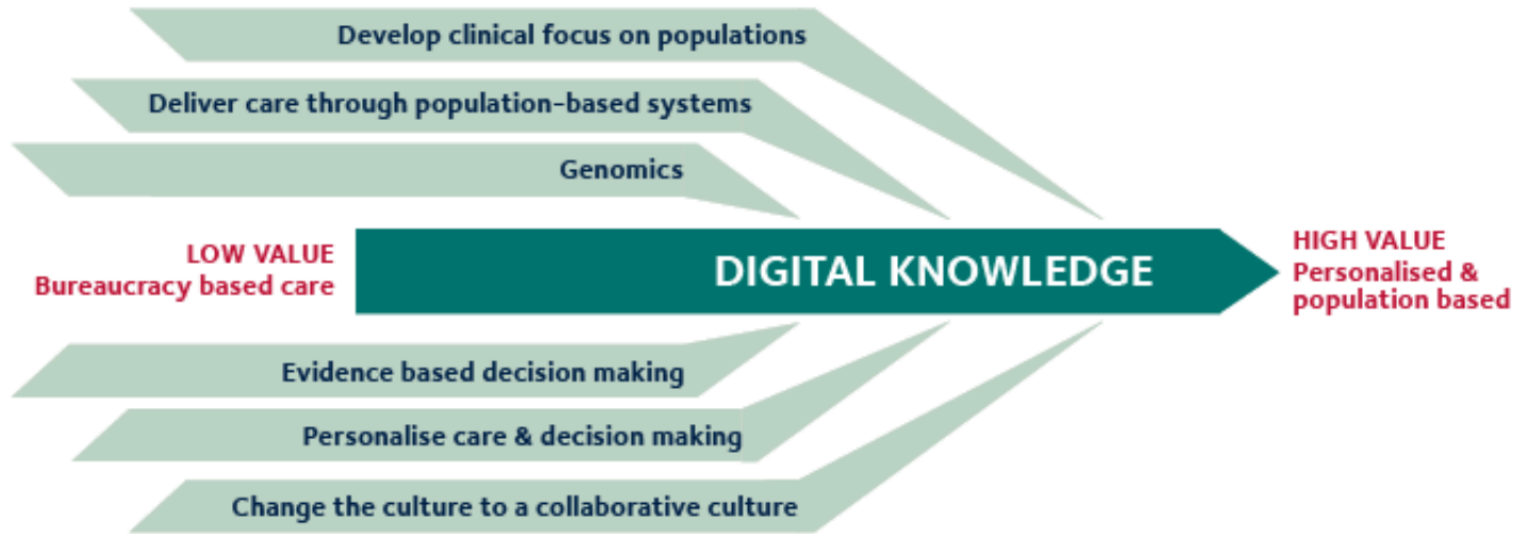
Assistenza integrata

Pazienti che ignorano i nostri consigli



Coinvolgimento

Interventions to deliver **triple value healthcare**



© University of Oxford

Sir Muir Gray, Walter Ricciardi, Triple value health care, 2016