

# INAIL REALIZZA PROGETTI PERSONALIZZATI PER IL REINSERIMENTO DELLA PERSONA CON DISABILITÀ DA LAVORO

**INAIL**

Per il lavoratore

**2022**



**CON INAIL,  
RICOMINCIO  
DAL MIO  
LAVORO**

Direzione centrale pianificazione e comunicazione

[dcpianificazione-comunicazione@inail.it](mailto:dcpianificazione-comunicazione@inail.it)

Inail

Piazzale Giulio Pastore, 6

00144 Roma

[www.inail.it](http://www.inail.it)

## SOMMARIO

OBIETTIVI.....	5
SOGGETTI DESTINATARI DEI PROGETTI DI REINSERIMENTO .....	6
INTERVENTI PER IL REINSERIMENTO LAVORATIVO.....	8
LIMITI DI SPESA.....	10
NOTIZIE UTILI.....	14
RIFERIMENTI NORMATIVI.....	15
Il regolamento.....	15
Le circolari.....	15



## Ivana è un'impreditrice

Fin da giovane lavora ogni giorno sul suo trattore.

## CON INAIL, RICOMINCIO DAL MIO LAVORO



Le continue vibrazioni le hanno causato gravi problemi alla schiena, costringendola a fermarsi.

Con un progetto di reinserimento Inail, adesso Ivana ha un nuovo trattore adattato alle sue esigenze.

# INAIL

Con i **progetti di reinserimento**, Inail è sempre al fianco dei lavoratori vittime di infortunio e malattie professionali e delle loro aziende, che possono ottenere contributi fino a **150 mila euro** per attivare interventi di adeguamento delle postazioni, superamento delle barriere architettoniche e formazione professionale.

**Scopri di più su [inail.it](https://www.inail.it)**

**Inail, la persona al centro del nostro impegno**



# OBIETTIVI

L'Inail garantisce alle persone con disabilità da lavoro la conservazione del posto di lavoro e la continuità lavorativa prioritariamente con la stessa mansione oppure, qualora non sia possibile a causa delle condizioni psico-fisiche, con una mansione diversa, attraverso **progetti personalizzati** di reinserimento lavorativo.

Lo stesso sostegno è garantito anche nel caso di **inserimento in nuova occupazione**, a seguito di incontro tra domanda e offerta di lavoro.



# SOGGETTI DESTINATARI DEI PROGETTI DI REINSERIMENTO



In caso di conservazione del posto di lavoro:

- i lavoratori subordinati e parasubordinati anche con contratto a tempo determinato o flessibile, nonché i lavoratori autonomi con disabilità da lavoro tutelati dall'Inail.



In caso di nuova occupazione:

- le persone con disabilità da lavoro tutelate dall' Inail con le quali vengano stipulati contratti di lavoro subordinato o parasubordinato, anche a tempo determinato o flessibile (a esclusione dei contratti di lavoro autonomo), per essere adibite a un'attività lavorativa, anche non soggetta ad obbligo assicurativo Inail.

In entrambi i casi, **non rientrano** tra i destinatari degli interventi:

- i soggetti tutelati dall'Inail non direttamente qualificabili come lavoratori quali, per esempio, gli studenti e le casalinghe;
- i dipendenti delle amministrazioni statali, anche a ordinamento autonomo, assicurati attraverso la speciale gestione per conto dello Stato.



# INTERVENTI PER IL REINSERIMENTO LAVORATIVO



Sono previste le seguenti tipologie di intervento:

- superamento e abbattimento di barriere architettoniche nei luoghi di lavoro (inserimento di rampe, adeguamento dei percorsi orizzontali, modifica del locale ascensore, dei servizi igienici, ecc.);
- adeguamento e adattamento delle postazioni di lavoro (arredi, strumenti, ausili, strumenti di interfaccia macchina-utente, veicoli costituenti strumenti di lavoro, ecc.);
- formazione (addestramento all'utilizzo delle postazioni, tutoraggio per assicurare lo svolgimento della stessa mansione o la riqualificazione professionale funzionale all'adibizione ad altra mansione, ecc.).



Gli interventi possono essere:

- individuati nell'ambito di un progetto elaborato dall'équipe multidisciplinare della Sede Inail competente per domicilio del lavoratore, con il suo coinvolgimento diretto e la partecipazione attiva del datore di lavoro;
- individuati nell'ambito di un progetto proposto dal datore di lavoro, condiviso con il lavoratore e valutato, ai fini dell'approvazione, dall'équipe multidisciplinare;
- attuati dal datore di lavoro per ragioni di necessità e urgenza e rimborsati dall'Istituto previa verifica dell'attendibilità delle ragioni di necessità e urgenza addotte dal datore di lavoro.

L'Inail rimborsa i costi per realizzare gli interventi, nei limiti delle risorse finanziarie stanziare annualmente nel bilancio dall'Istituto, dopo la rendicontazione delle spese sostenute da parte del datore di lavoro.



## LIMITI DI SPESA

Il regolamento ha fissato i seguenti limiti massimi complessivi di spesa rimborsabile per tipologia di intervento:

- **135.000,00 euro** per tutti gli interventi di superamento e abbattimento di barriere architettoniche nei luoghi di lavoro (rimborso del 100%) nonché per tutti gli interventi di adeguamento e adattamento delle postazioni di lavoro (rimborso del 100%);
- **15.000,00 euro** per tutti gli interventi di formazione (rimborso del 60%).

L'Inail rimborsa ai datori di lavoro le spese sostenute fino a un massimo di 150.000,00 euro per ciascun progetto. È possibile richiedere, per una sola volta, un'anticipazione fino a un massimo del 75% dei costi del progetto, previa presentazione di fideiussione bancaria o assicurativa.





**Christian è  
un pasticciere**

Sforna ogni giorno dolci e prelibatezze.



**CON INAIL,  
RICOMINCIO  
DAL MIO  
LAVORO**



Qualche anno fa tornando a casa dal lavoro ha subito un grave infortunio.

Con un progetto di reinserimento Inail, gli spazi del laboratorio in cui Christian lavora sono stati adattati alle sue esigenze.

**INAIL**

Con i **progetti di reinserimento**, Inail è sempre al fianco dei lavoratori vittime di infortunio e malattie professionali e delle loro aziende, che possono ottenere contributi fino a **150 mila euro** per attivare interventi di adeguamento delle postazioni, superamento delle barriere architettoniche e formazione professionale.

**Scopri di più su [inail.it](https://www.inail.it)**

**Inail, la persona al centro del nostro impegno**



# NOTIZIE UTILI



Il lavoratore che, pur dichiarato idoneo alla mansione specifica, presenti, in conseguenza della menomazione causata dall'evento lesivo:

- difficoltà nell'accesso alla postazione di lavoro;
- difficoltà nello svolgimento della prestazione lavorativa;
- necessità di personalizzazione dei dispositivi di protezione individuale;

**può essere destinatario di un progetto personalizzato di reinserimento lavorativo di:**

- abbattimento/superamento di barriere architettoniche nel luogo di lavoro;
- adeguamento/adattamento di una postazione lavorativa;
- realizzazione e/o accessibilità di un bagno per persone con disabilità.

L'accertamento delle condizioni per l'erogazione dei contributi è di competenza dell'Inail, che verifica l'esistenza della menomazione e delle conseguenti limitazioni funzionali potenzialmente idonee a creare ostacoli allo svolgimento dell'attività lavorativa.

Le persone con disabilità vantano comunque **un vero e proprio diritto soggettivo agli accomodamenti ragionevoli** che può essere fatto valere, in sede di contestazione del licenziamento o della mancata costituzione del rapporto di lavoro, nei confronti dei datori di lavoro che non abbiano adottato i provvedimenti appropriati.

L'Istituto è a disposizione in tutte le fasi di realizzazione degli interventi e per qualsiasi richiesta di assistenza è possibile rivolgersi alla Sede Inail territorialmente competente.

Per approfondire vai su [www.inail.it](http://www.inail.it).



# RIFERIMENTI NORMATIVI

## Il regolamento

In attuazione dell'art. 1, comma 166, della legge 23 dicembre 2014, n. 190 (legge di stabilità 2015), l'Inail ha adottato il Regolamento per il reinserimento e l'integrazione lavorativa delle persone con disabilità da lavoro successivamente modificato dalla determina 19 dicembre 2018, n. 527.

## Le circolari

L'applicazione delle norme regolamentari è illustrata da:

- la circolare n. 51 del 30 dicembre 2016 relativa agli interventi mirati a dare sostegno alla continuità lavorativa dei disabili da lavoro;
- la circolare n. 30 del 25 luglio 2017 sull'attivazione in via sperimentale di misure a sostegno dell'inserimento lavorativo in nuova occupazione a seguito di incontro tra domanda e offerta di lavoro.

Sulla materia sono successivamente intervenute le circolari n. 6 del 26 febbraio 2019 e n. 34 dell'11 settembre 2020.



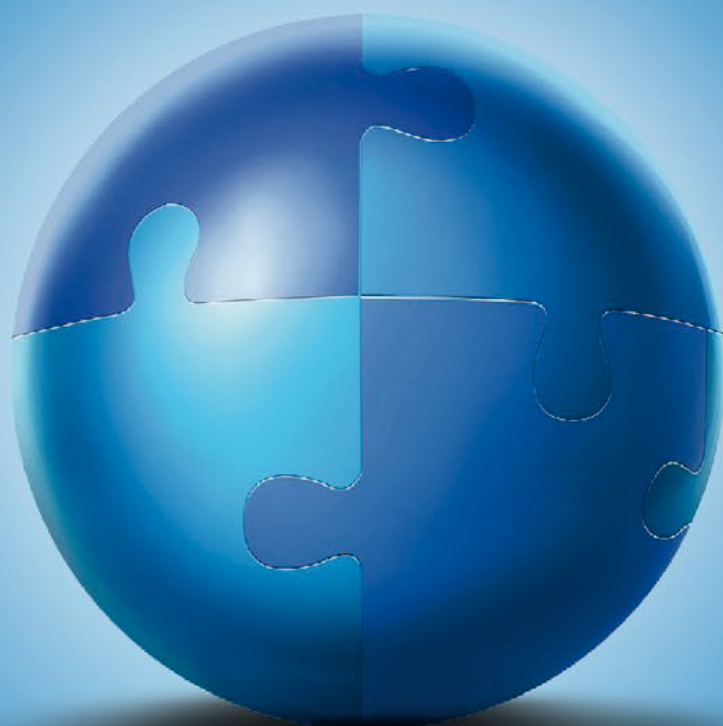
# Campagna di comunicazione

## Spot audio e video



## Visualizza gli spot della campagna





**Inail, la persona  
al centro del nostro impegno.**

[www.inail.it](http://www.inail.it)